

**ELLEGI** 



**Gruppi termici  
a GASOLIO**

# ASTRA

GR  
GRP

## GRUPPO TERMICO PENSILE A GASOLIO

**Mod GR:** gruppo termico pensile a gasolio, solo per riscaldamento.

**Mod GRP:** gruppo termico pensile a gasolio, per riscaldamento e produzione di acqua calda sanitaria, di tipo rapido, con scambiatore a piastre.

La caldaia murale ASTRA a camera stagna è costruita in acciaio elettrosaldato con fascio tubiero verticale. Corpo caldaia e circuito fumi ermetici per garantire sicurezza.

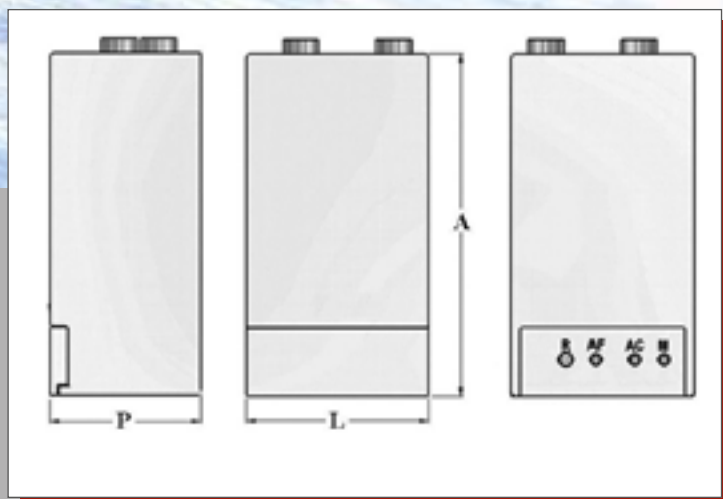
Completa di bruciatore a gasolio con testa preriscaldata per consentire una migliore combustione ed un elevato rendimento.

La pannellatura è in acciaio verniciato a polveri, resistente nel tempo e il quadro strumentazione è completo di facili comandi e regolazione delle temperature.



CARATTERISTICHE TECNICHE	U.M.	ASTRA GR	ASTRA GRP
Portata termica nominale	kW	24	24
Potenza termica nominale	kW	22	22
Rendimento di combustione	%	91,8	91,8
Temperatura fumi	°C	160	160
Consumo a pieno carico Gasolio	kg/h	2	2
Produzione A.C.S. con $\Delta t$ 30°C	lt/min	-	11,5
Temperatura regolabile sanitario	°C	-	30/60
Pressione max. riscaldamento	bar	3	3
Dimensioni LxAxP	mm	550x880x430	550x880x430
Peso netto	kg	85	90

Circolatore elettronico ad alta efficienza  
Vaso d'espansione circuito riscaldamento  
Gruppo di sicurezza e sfiato  
Scambiatore rapido in acciaio inox per acqua sanitaria (solo per GRP)



**GR/RC**  
**GRP/RC**

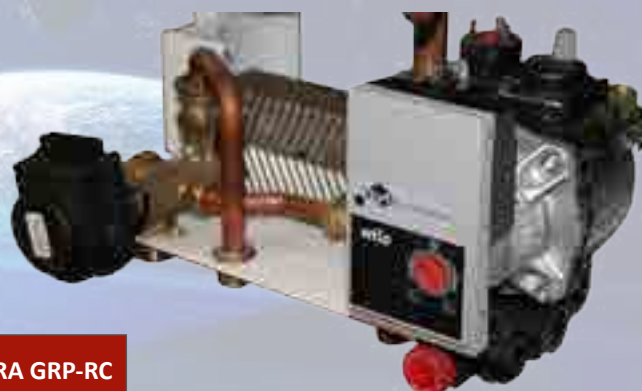
**ASTRA**

**GRUPPO TERMICO PENSILE A GASOLIO  
CON RECUPERATORE FUMI**

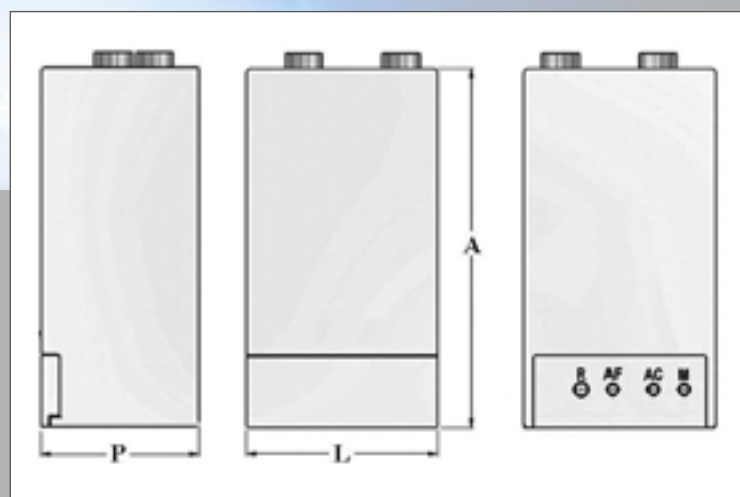
**Mod GR/RC:** gruppo termico pensile a gasolio, solo per riscaldamento con **recuperatore fumi** in acciaio inox ad elevato rendimento.

**Mod GRP/RC:** gruppo termico pensile a gasolio, per riscaldamento e produzione di acqua calda sanitaria con scambiatore a piastre e **recuperatore fumi** in acciaio inox ad elevato rendimento.

**Camera stagna** con **recuperatore fumi** elettrosaldato a fascio tubiero verticale.



CARATTERISTICHE TECNICHE	U.M.	ASTRA GR-RC	ASTRA GRP-RC
Portata termica nominale	kW	24	24
Potenza termica nominale	kW	22	22
Rendimento di combustione	%	97,5	97,5
Temperatura fumi	°C	90	90
Consumo a pieno carico Gasolio	kg/h	2	2
Produzione A.C.S. con $\Delta t$ 30°C	lt/min	-	11,5
Temperatura regolabile sanitario	°C	-	30/60
Pressione max. riscaldamento	bar	3	3
Dimensioni LxAxP	mm	650x1000x450	650x1000x450
Peso netto	kg	109	114



**Circolatore** elettronico ad alta efficienza  
**Vaso d'espansione** circuito riscaldamento  
**Gruppo** di sicurezza e sfiato  
**Scambiatore rapido in acciaio** inox per acqua sanitaria (solo per GRP/RC)  
**Kit** scarico condensa

# ASTRA

GR/ECO  
GRP/ECO

## GRUPPO TERMICO PENSILE A GASOLIO

**Mod GR/ECO:** gruppo termico pensile a gasolio, solo per riscaldamento.

**Mod GRP/ECO:** gruppo termico pensile a gasolio, per riscaldamento e produzione di acqua calda sanitaria con scambiatore rapido.

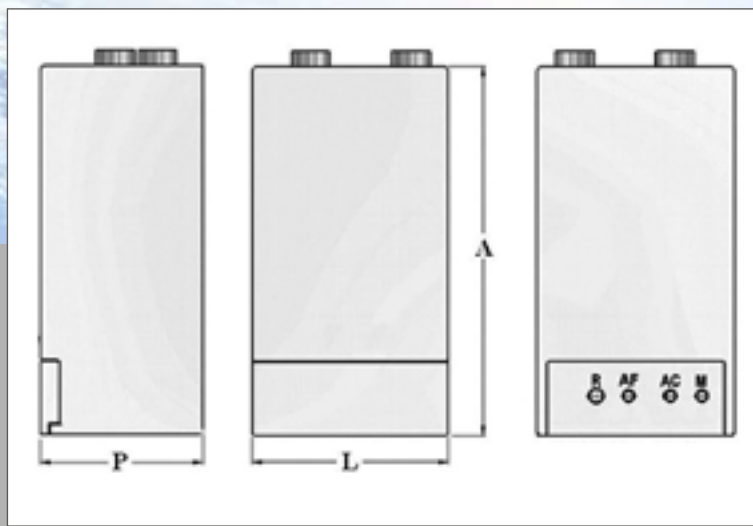
La caldaia murale ASTRA a camera stagna è costruita in acciaio elettrosaldato con fascio tubiero verticale. Speciali rallentatori dei gas di scarico sono posti all'interno dei tubi in acciaio inox.

Completa di bruciatore a gasolio basso NOx.

La pannellatura è in acciaio verniciato a polveri, resistente nel tempo ed il quadro strumentazione è completo di facili comandi e regolazione delle temperature.



CARATTERISTICHE TECNICHE	U.M.	ASTRA GR/ECO	ASTRA GRP/ECO
Portata termica nominale	kW	24	24
Potenza termica nominale	kW	22	22
Rendimento di combustione	%	92	92
Temperatura fumi	°C	160	160
Consumo a pieno carico Gasolio	kg/h	2	2
Produzione A.C.S. con $\Delta t$ 30°C	lt/min	-	11,5
Pressione max. riscaldamento	bar	3	3
Dimensioni LxAxP	mm	550x880x430	550x880x430
Peso netto	kg	86	91



Circolatore elettronico ad alta efficienza

Vaso d'espansione circuito riscaldamento

Gruppo di sicurezza e sfiato

Scambiatore rapido in acciaio inox per acqua sanitaria (solo per GRP/ECO)

# GR/RC/ECO GRP/RC/ECO

# ASTRA

## GRUPPO TERMICO PENSILE A GASOLIO CON RECUPERATORE FUMI

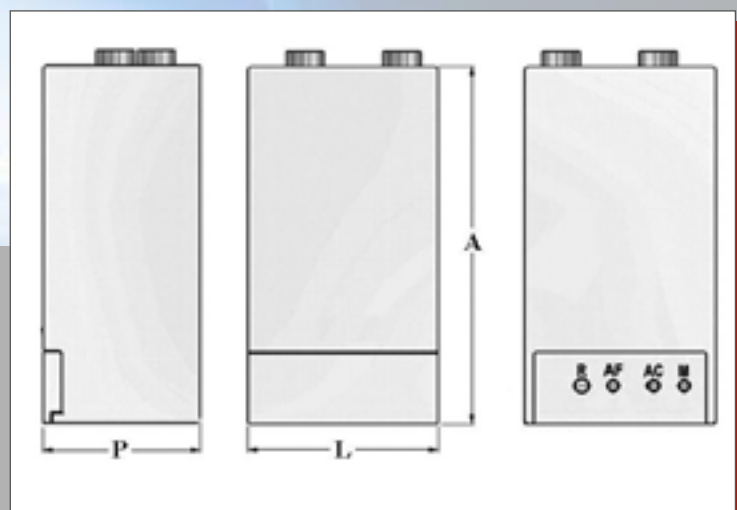
**Mod GR/RC/ECO:** gruppo termico pensile a gasolio, solo per riscaldamento con **recuperatore fumi** in acciaio inox ad elevato rendimento.

**Mod GRP/RC/ECO:** gruppo termico pensile a gasolio, per riscaldamento e produzione di acqua calda sanitaria con scambiatore a piastre e **recuperatore fumi** in acciaio inox ad elevato rendimento.

**Camera stagna** con **recuperatore fumi** elettrosaldato con fascio tubiero verticale.

Completa di bruciatore a gasolio basso NOx.

CARATTERISTICHE TECNICHE	U.M.	ASTRA GR/RC/ECO	ASTRA GRP/RC/ECO
Portata termica nominale	kW	24	24
Potenza termica nominale	kW	22	22
Rendimento di combustione	%	98	98
Temperatura fumi	°C	90	90
Consumo a pieno carico Gasolio	kg/h	2	2
Produzione A.C.S. con $\Delta t$ 30°C	lt/min	-	11,5
Pressione max. riscaldamento	bar	3	3
Dimensioni LxAxP	mm	650x1000x450	650x1000x450
Peso netto	kg	110	115



**Circolatore** elettronico ad alta efficienza  
**Vaso d'espansione** circuito riscaldamento  
**Gruppo** di sicurezza e sfiato  
**Scambiatore rapido in acciaio** inox per acqua sanitaria (solo per GRP/RC/ECO)

# PRIMULA

GRB/V  
GRB/X

## GRUPPO TERMICO A GASOLIO CON ACCUMULO A.C.S.

**Mod GRB/V:** gruppo termico a gasolio, a basamento, per riscaldamento e produzione acqua calda sanitaria, con **accumulo vetrificato** da 120 lt.

**Mod GRB/X:** gruppo termico a gasolio, a basamento, per riscaldamento e produzione acqua calda sanitaria, con **accumulo inox** da 120 lt.

**Gruppo termico in acciaio** ad alto rendimento.

**Camera di combustione** bagnata a doppio giro di fumi.

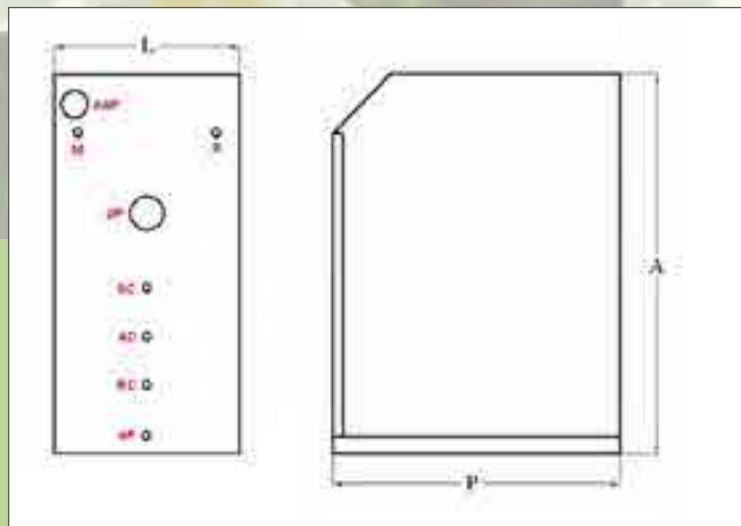
**Fascio tubiero** con turbolatori in acciaio inox.

**Possibile** applicazione bruciatore a gas.

**2 circolatori** per sanitario e riscaldamento.



CARATTERISTICHE TECNICHE	U.M.	PRIMULA GRB/V e GRB/X
Portata termica nominale	kW	34
Potenza termica nominale	kW	31
Rendimento di combustione	%	91,8
Temperatura fumi	°C	175
Temperatura regolabile sanitario	°C	30/60
Consumo pieno carico Gasolio	kg/h	2,8
Pressione max. riscaldamento	bar	3
Dimensioni LxAxP	mm	550x1300x850
Peso netto	kg	217



**Vaso** di espansione circuito riscaldamento

**Valvole** di sicurezza e sfiato

**Quadro comando** e controllo completo di regolazioni

# GR GRS

# PRIMULA

## GRUPPO TERMICO A GASOLIO



**Mod. GR:** gruppo termico a gasolio, a basamento, solo riscaldamento.

**Mod. GRS:** gruppo termico a gasolio, a basamento, per riscaldamento e produzione acqua calda sanitaria, con scambiatore rapido.

**Gruppo termico in acciaio** ad alto rendimento.

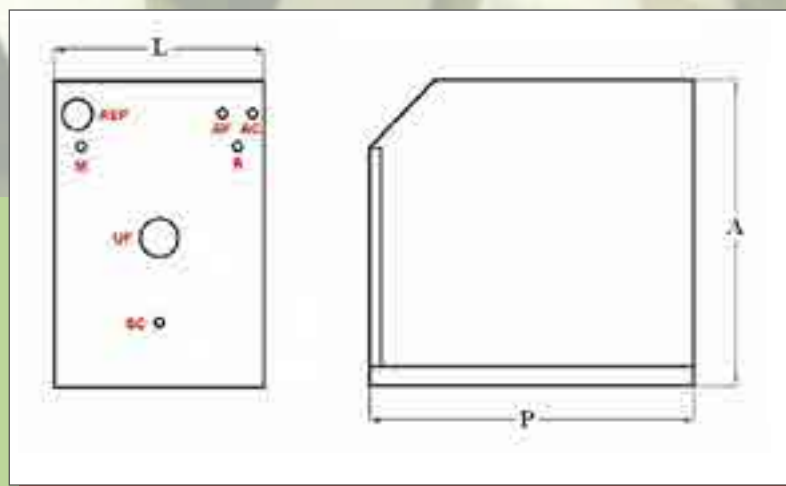
**Camera di combustione** bagnata a doppio giro di fumi.

**Fascio tubiero** con turbolatori in acciaio inox.

**Possibile** applicazione bruciatore a gas.



CARATTERISTICHE TECNICHE	U.M.	PRIMULA GR	PRIMULA GRS
Portata termica nominale	kW	34	34
Potenza termica nominale	kW	31	31
Rendimento di combustione	%	91,8	91,8
Produzione A.C.S. con $\Delta t$ 34°C	lt/min	-	14,0
Temperatura fumi	°C	175	175
Temperatura regolabile sanitario	°C	-	30/60
Consumo a pieno carico Gasolio	kg/h	2,8	2,8
Pressione max. riscaldamento	bar	3	3
Dimensioni LxAxP	mm	550x800x850	550x800x850
Peso netto	kg	141	143



**Vaso** di espansione circuito riscaldamento

**Valvole** di sicurezza e sfiato

**Quadro comando** e controllo



MADE in ITALY



**ELLEGI S.R.L.**

Via Seconda Strada, 19  
35026 Conselve (PD) - ITALY  
Tel. +39 049 9501692  
[info@ellegisistemi.com](mailto:info@ellegisistemi.com)  
[www.ellegisistemi.com](http://www.ellegisistemi.com)